



COMPANY PROFILE

PT. YEKA MOTOR LISTRIK

(Electric Vehicle, Renewable Energy, Maintenance)





PT. YEKA Motor Listrik

PT Yeka Motor Listrik atau disingkat PT YML merupakan perusahaan yang berlokasi di Surabaya, anak perusahaan dari Yayasan Kesejahteraan PT PLN Nusantara Power. PT YML didirikan pada tanggal 8 Maret 2021, bergerak di bidang Electric Vehicle, Renewable Energy, dan Maintenance.





VISI

- Menjadi perusahaan profit dan berkembang di bidang perdagangan barang dan jasa yang bertumpu kepada Teknologi dan Budaya.

MISI

- Menciptakan peluang usaha yang produktif
- Mengadakan kerjasama berkesinambungan saling menguntungkan antara Mitra Produsen, Distributor, Agen, Suplier dan Konsumen
- Menjaga kepercayaan pelanggan dan memuaskan pelanggan dari segi pelayanan, kualitas dan kuantias barang dan jasa yang dibutuhkan
- Membangun keunggulan operasional melalui pemanfaatan system tehnologi informasi (data analitik) guna mendukung proses bisnis yang efisien dan inovatif
- Meningkatkan produktivitas, ketangkasan dan mutu kinerja SDM melalui pengembangan kapabilitas, dan kompetensi pegawai



LEGALITAS

PT. YEKA Motor Listrik



Direktur :
Ustria Pamudji
Komisaris :
Dadang Roswandi



Akta no : 6, 28 Maret 2022
Notaris : Rooswahyono, S.H



Didirikan 8 Maret
2021



Didirikan oleh Yayasan
Kesejahteraan PT PLN
Nusantara Power & PT.
Bakti Mandiri Perkasa



Berkedudukan di
Kota Surabaya,
Jawa Timur



OUR PARTNER





OUR CLIENT



Event Organizer

PT. PLN Nusantara Power



Electric Vehicle

- PT PLN NP UP Brantas
- PT. PLN NP Services PLTU Bolok
- PT. PLN NP UP Brantas
- PT. PLN NP UP Pacitan
- PT. PLN NP UP Cirata
- PT. PLN NP UP Gresik
- PT. PLN NP UMRO
- PT PLN Icon PLus
- PT. Mitra Karya Prima
- Koperasi UBJom Paiton
- Koperasi UBJom Rembang
- Umum



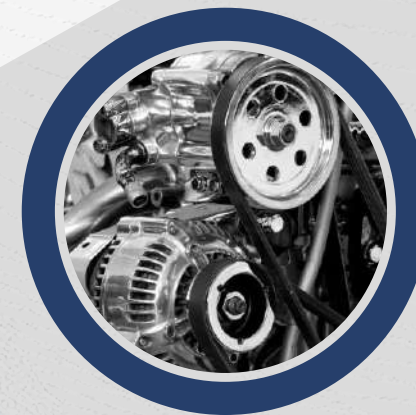
Communication Material

PT PLN Icon Plus



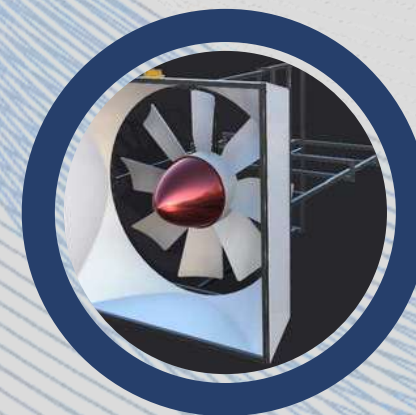
Dormitory

- UBJom Rembang
- UBJom Tanjung Awar-Awar
- UBJom Indramayu



Consumable Part

- PT PLN NP UMRO



Wind Turbine

- PT Amerta Indah Otsuka



NIB

NO : 1245000350085

Kode KBLI

Judul KBLI

- 45401 • Perdagangan Besar Sepeda Motor Baru
- 33141 • Reparasi Motor Listrik, Generator Dan Transformator
- 45405 • Perdagangan Besar Suku Cadang Sepeda Motor Dan Aksesorinya
- 46523 • Perdagangan Besar Peralatan Telekomunikasi
- 27202 • Industri Akumulator Listrik
- 33142 • Reparasi Baterai Dan Akumulator Listrik
- 46900 • Perdagangan Besar Berbagai Macam Barang
- 46638 • Perdagangan Besar Berbagai Macam Material Bangunan
- 46639 • Perdagangan Besar Bahan Konstruksi Lainnya
- 82301 • Jasa Penyelenggara Pertemuan, Perjalanan Insentif, Konferensi dan Pameran (MICE)
- 82302 • Jasa Penyelenggara Event Khusus (Special Event)
- 55120 • Hotel Melati
- 46421 • Perdagangan Besar Alat Tulis Dan Gambar
- 46511 • Perdagangan Besar Komputer dan Perlengkapan Komputer
- 46512 • Perdagangan Besar Piranti Lunak
- 62090 • Aktivitas Teknologi Informasi Dan Jasa Komputer Lainnya
- 45407 • Reparasi Dan Perawatan Sepeda Motor
- 27201 • Industri Batu Baterai
- 49422 • Angkutan Sewa
- 46610 • Perdagangan Besar Bahan Bakar Padat, Cair Dan Gas Dan Produk YBDI
- 61924 • Jasa Interkoneksi Internet (NAP)



OUR SERVICE & PRODUCT

- PENJUALAN DAN SEWA KENDARAAN LISTRIK
- KONVERSI MOTOR LISTRIK DAN MAINTENANCE
- MODIFIKASI SEPEDA LISTRIK
- PENJUALAN SPARE PART MOTOR LISTRIK
- PENGELOLAAN DORMITORY PT PLN NUSANTARA POWER
- JASA PENGADAAN MATERIAL CONSUMABLE PEMBANGKIT
- JASA EVENT ORGANIZER
- RENEWABLE ENERGY (WIND TURBINE)
- PV (SOLAR PANEL)





PENJUJALAN & SEWA KENDARAAN LISTRIK



Motor Listrik



Mobil Listrik



Kendaraan Angkutan



MAINTENANCE, CUSTOM (SEPEDA LISTRIK) & KONVERSI MOTOR LISTRIK



Maintenance



Modifikasi Sepeda Listrik



**Konversi Motor Bensin
Menjadi Motor Listrik**

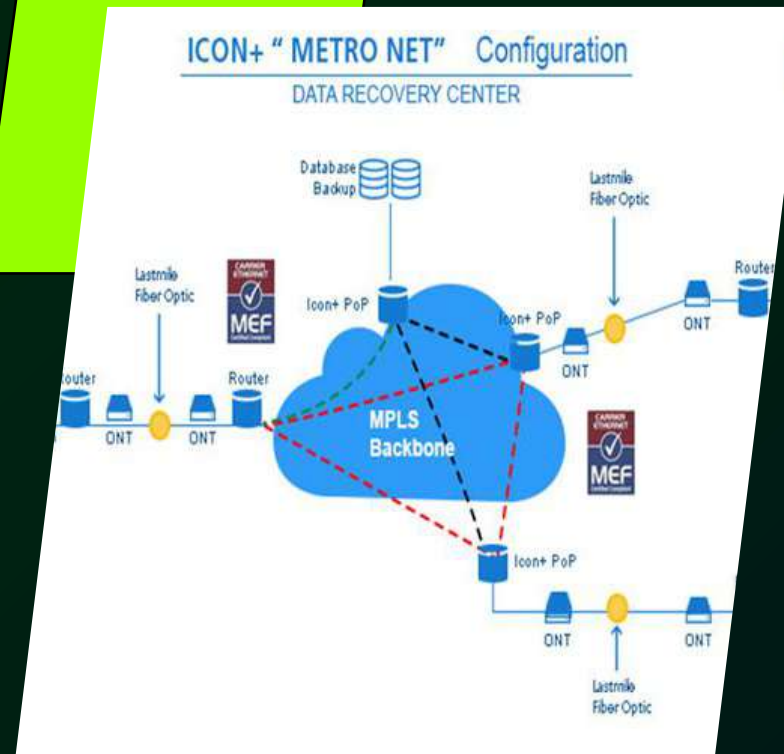


PENJUALAN SPARE PART & KONSUMEBEL PART



Electric Vehicle Spare Parts

Baterai, Motor Electric, inverters, chargers, Kabel Electric, Cooling System, Controller, Sensor dll.



Internet Spare Parts

Modem, router, switch, kabel Ethernet, antena WiFi, dll.



General part (Consumable Parts)

Kami juga menjual berbagai macam Consumable part, yang sesuai dengan Nomor Induk Berusaha (NIB) kami, salah satunya adalah supplier consumable part pembangkit listrik!



PENGELOLAAN ASRAMA & JASA EVENT ORGANIZER

Event Organizer
PT PLN Nusantara Power



Asrama
Rembang



Asrama
Tanjung Awar-awar Tuban

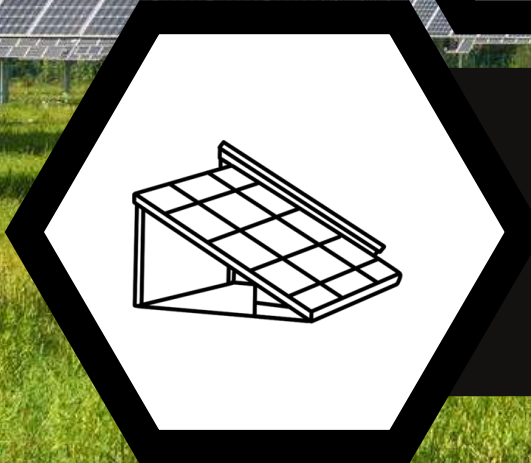
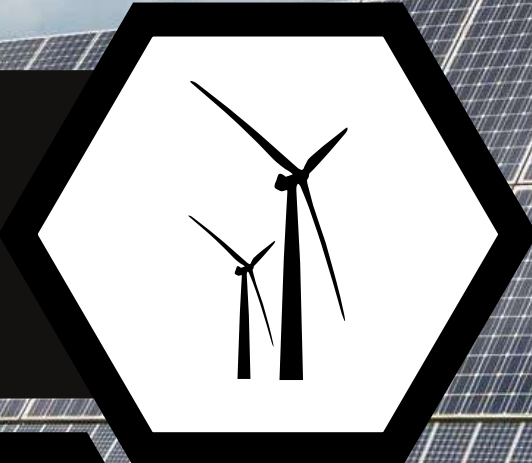
Asrama
Indramayu



RENEWABLE ENERGY

INSTALLATION

Wind Turbine

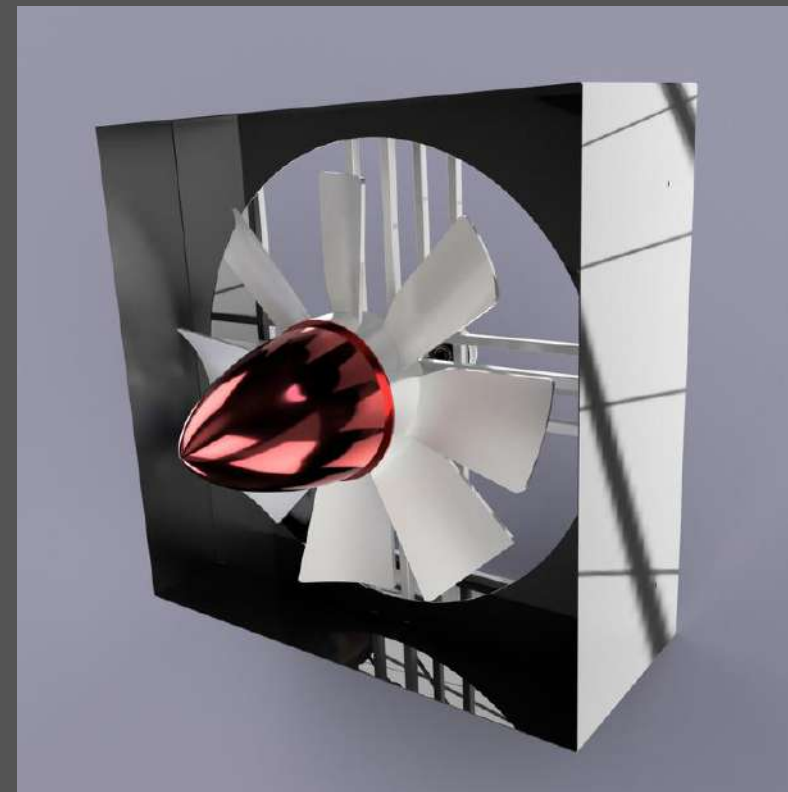
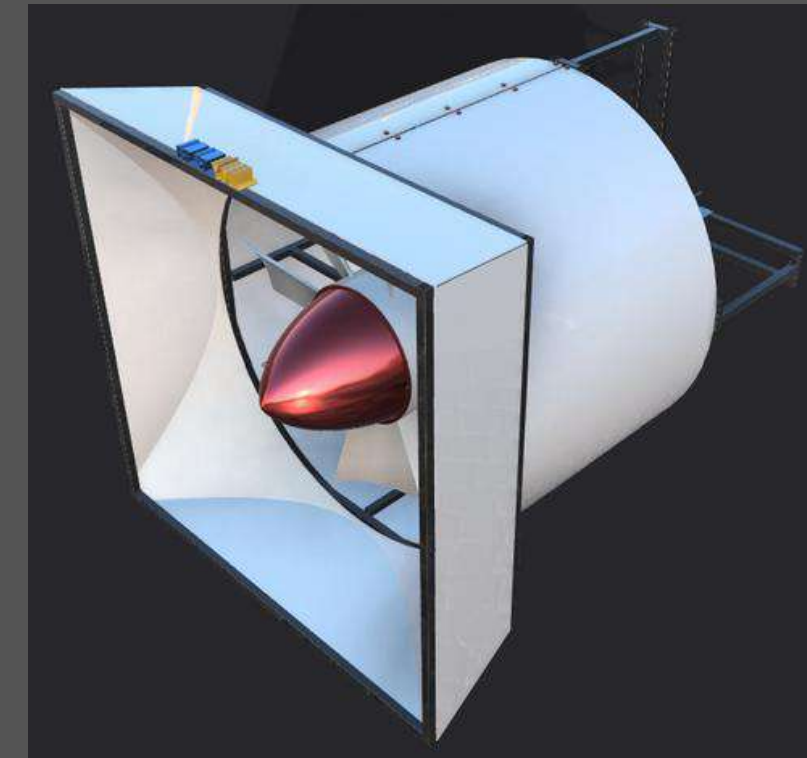


Solar Panel



RENEWABLE ENERGY

Perusahaan kami juga bergerak dibidang Renewable Energy, Pada teknologi sistem pembangkit listriknya, saat ini kami baru berfokus pada Wind Turbine (PLTB)

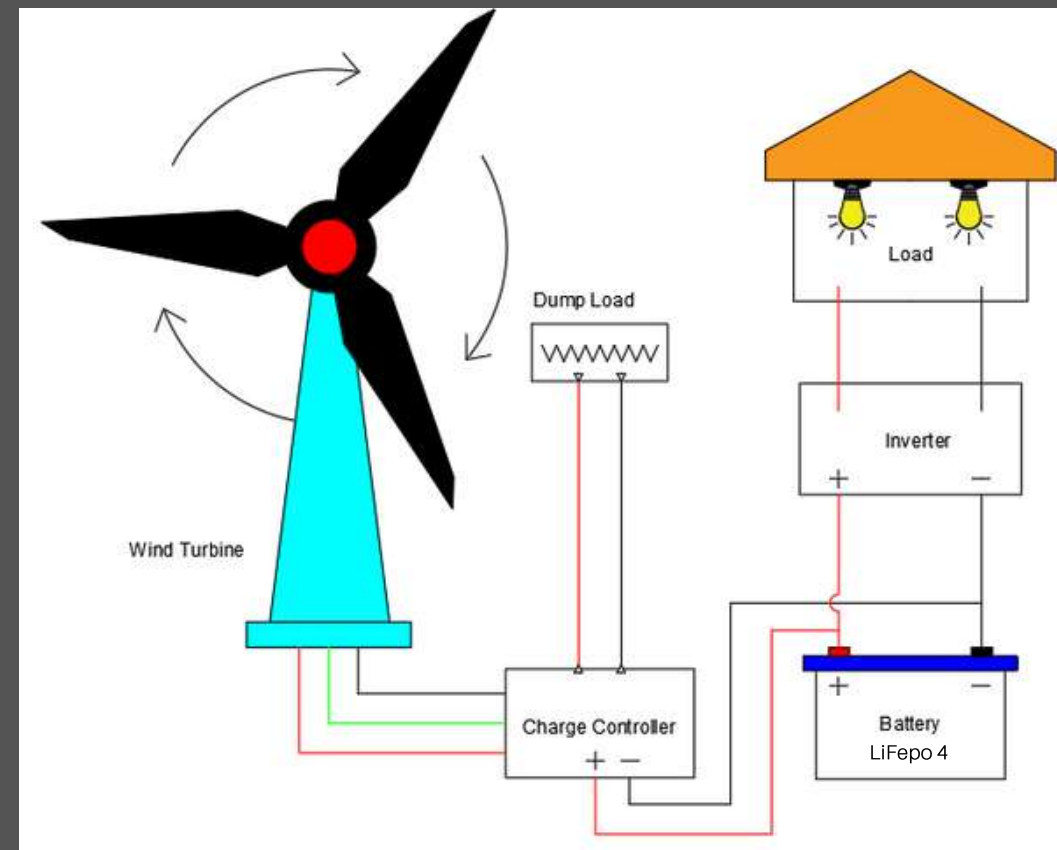




WIND TURBINE PROJECT

Schematic Drawing Wind Turbine

Uji coba di PT PLN NP Up Gresik



Uji coba di PT Amerta Indah Otsuka

Uji coba di PT Amerta Indah Otsuka





DOKUMENTASI

PLN
Nusantara Pracy

HIDUP HEMAT
DAN SEHAT
SOLUSINYA
CONVER
MOTOR LI



PIC
Dilah : 081357673680
ut : 085259202165
Adi : 085852928623

PT YEKA MOTOR LISTRIK
Jl. ... Baru No. 11 Surabaya
052-5920-2165 / AGUNG : 0812-1233-7841

ELEVATE MOBILITY

BYD SEAL

PREMIUM Rp. 655.000.000
PERFORMANCE Rp. 745.000.000



BYD DOLPHIN

DYNAMIC Rp. 385.000.000
PREMIUM Rp. 450.000.000



BYD ATTO3

SUPERIOR Rp. 545.000.000

BYD M6

STANDARD 7 SEAT Rp. 399.000.000
SUPERIOR 7 SEAT Rp. 439.000.000
SUPERIOR CAP-SEAT Rp. 449.000.000



WHY BYD ?

- Biaya operasional 80% lebih murah (Rp. 200-300 / km)
- Minimnya perawatan (Service/thn)
- Pajak tahunan murah (ratusan ribu /thn)



THANK YOU

OFFICE



Jl. Ketintang Baru No. 11, Surabaya 60231

(031) 828 3180 (ext. 149)

pt.yekamotorlistrik@gmail.com

